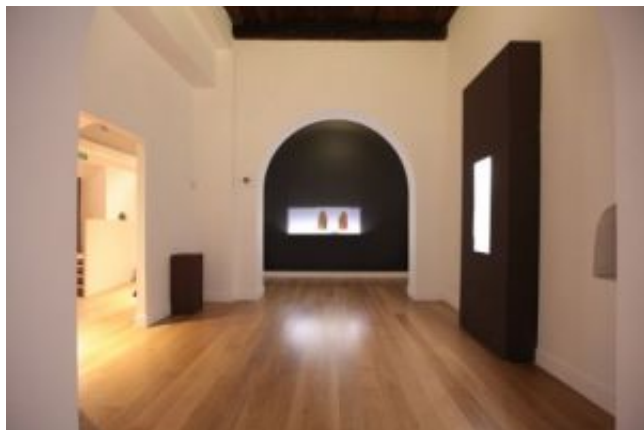




# Le opere

## Sezione Medioevale



La sezione Medioevale nasce con il Museo nel 1980, allorquando con la prima sistemazione del Convento dei Domenicani vennero raccolte le opere provenienti dalla Chiesa Di Santa Maria della Consolazione di epoca angioina e dalla collezione di Filippo Sangineto Feudatario del luogo dal 1337. Alla sua committenza si devono i capolavori quali la tavoletta col San Ladislao d'Ungheria di Simone Martini, le due ante con Santi di Bernardo Daddi e le formelle scolpite in alabastro con le Storie della Vergine e della Passione di Cristo. Le opere della collezione sono databili al XIV secolo.

Sul sito è disponibile il [catalogo delle opere consultabile qui](#) [1].



**Collegamenti**

- [1] <http://www.museocivicoaltomonte.it/MW/index.php?it/148/catalogo-medioevale>